



CAMERA DI COMMERCIO
DELLEMILIA

Il contesto economico in provincia di Piacenza

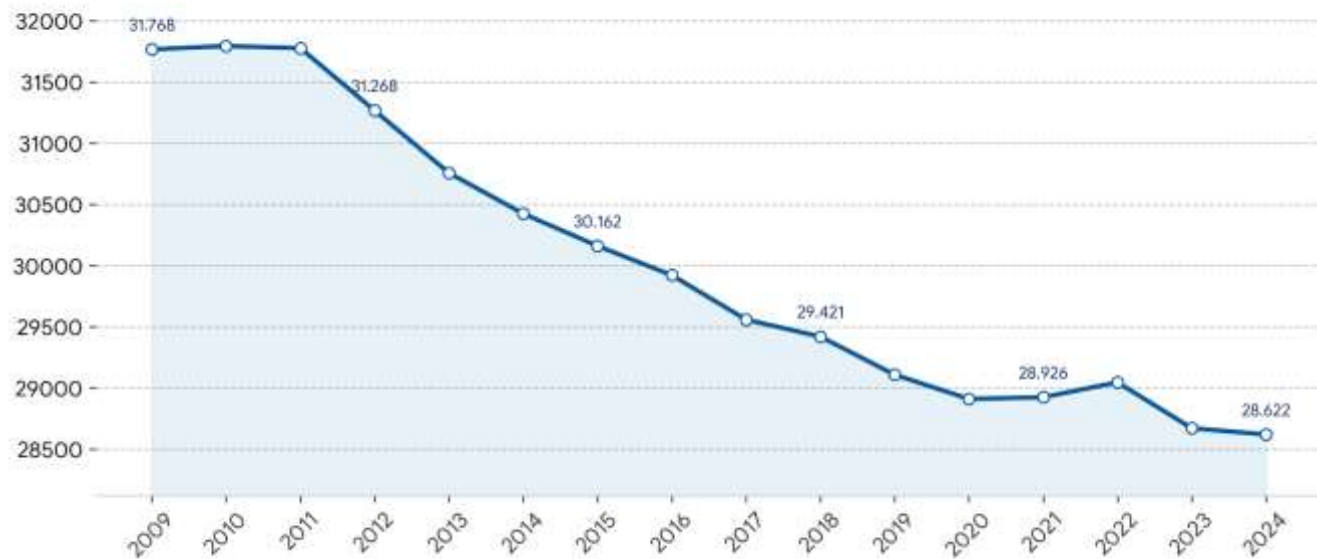
Matteo Ruozzi

Piacenza, 28 gennaio 2026



Demografia imprese

Andamento Storico Imprese Registrate (2009 - 2024)



I numeri delle imprese in provincia
di Piacenza

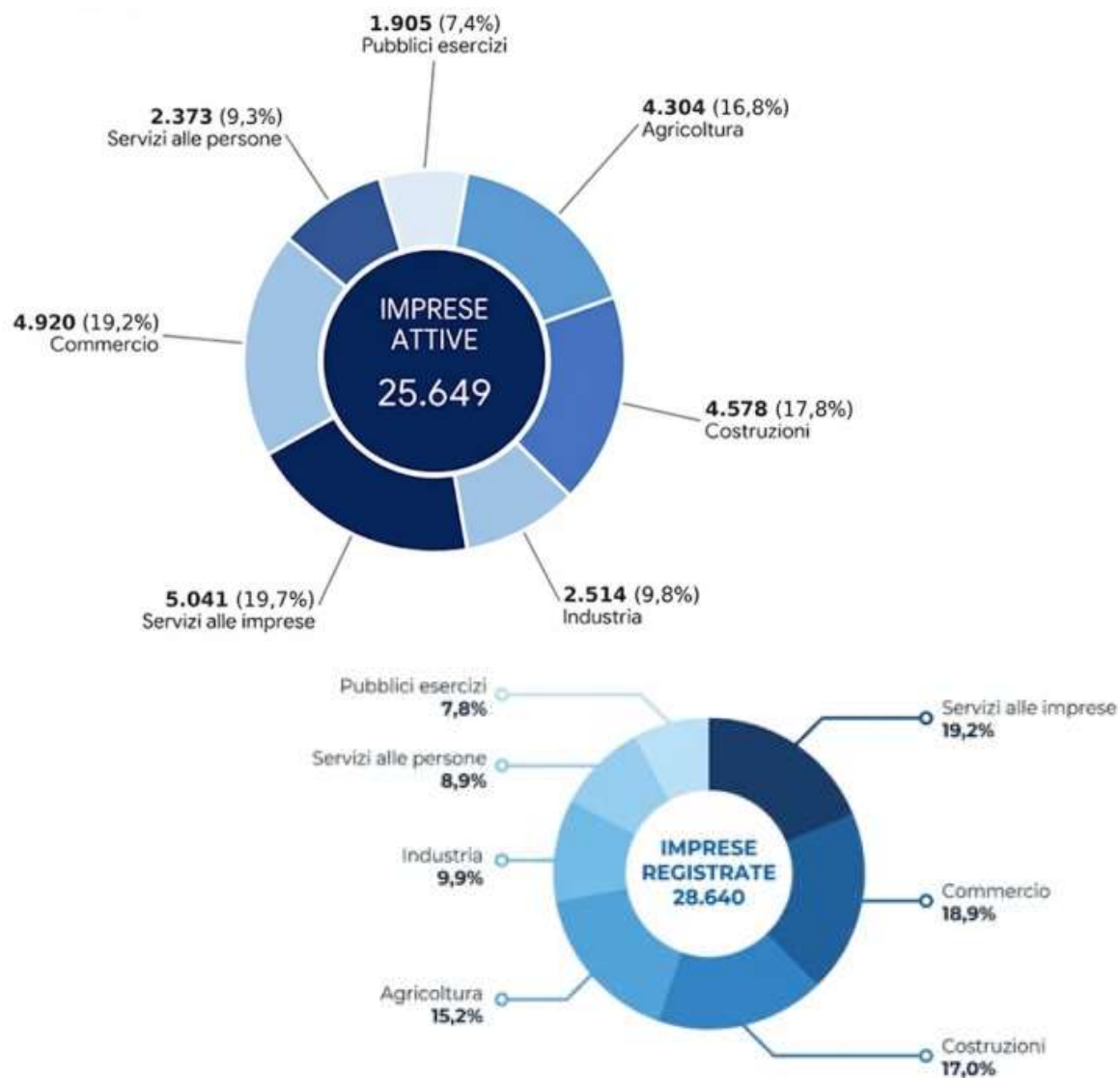
imprese registrate e attive
2009-2024

-11,3% variazione percentuale imprese attive sul 2009

	2009	2010	2011	2012	2013	2014	2015	2016	2017	2018	2019	2020	2021	2022	2023	2024
Registrate	31.768	31.796	31.778	31.268	30.758	30.426	30.162	29.923	29.560	29.421	29.110	28.912	28.926	29.048	28.673	28.622
Attive	28.819	28.875	28.903	28.223	27.666	27.222	27.013	26.739	26.452	26.263	25.961	25.714	25.740	25.795	25.585	25.569



CAMERA DI COMMERCIO
DELLEMILIA



Demografia imprese

I numeri delle imprese in
provincia di Piacenza

al 30.09.2025

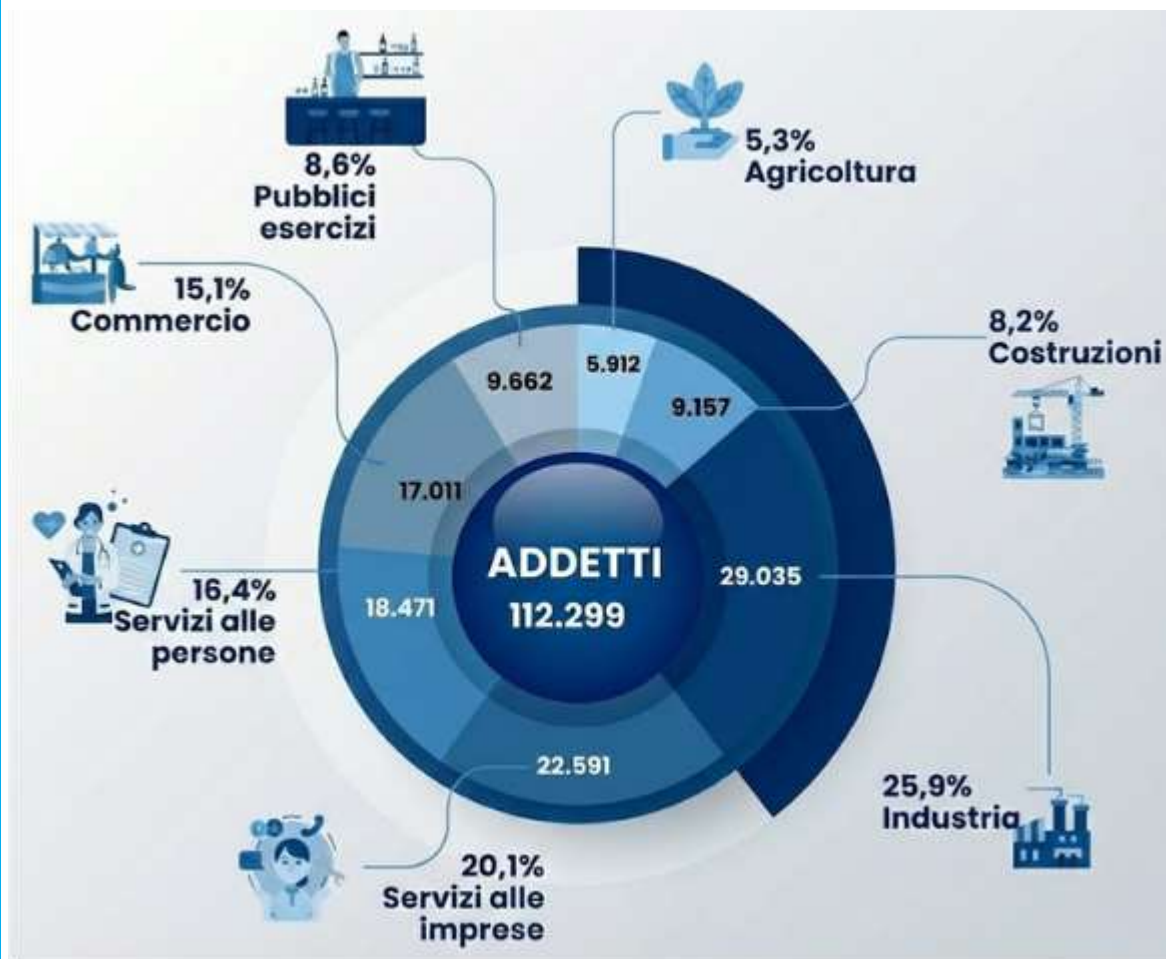
Il grafico relativo alle imprese “registrate” non considera le “non classificate” che pesano per il 3,1%.

Il settore “industria” comprende la manifattura, l'estrazione di minerali, la fornitura d'acqua ed energia e la gestione dei rifiuti.



CAMERA DI COMMERCIO
DELLEMILIA

Demografia imprese



I numeri dell'occupazione per
sette in provincia di Piacenza
al 30.09.2025

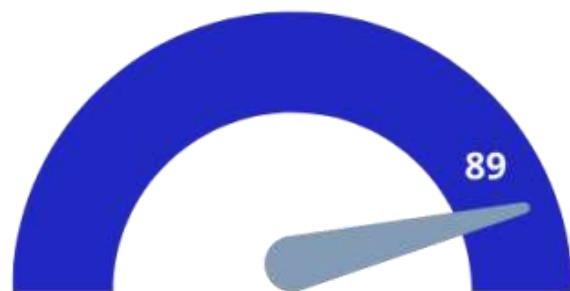
112.299 Addetti totali*

* Addetti presso sedi e unità locali (incluse quelle di imprese con sede fuori provincia)



CAMERA DI COMMERCIO
DELLEMILIA

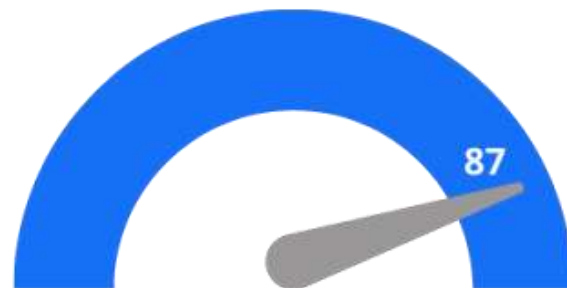
Demografia imprese



Imprese attive ogni 1000 abitanti
Piacenza



Imprese attive ogni 1000 abitanti
Italia



Imprese attive ogni 1000 abitanti
Emilia Romagna

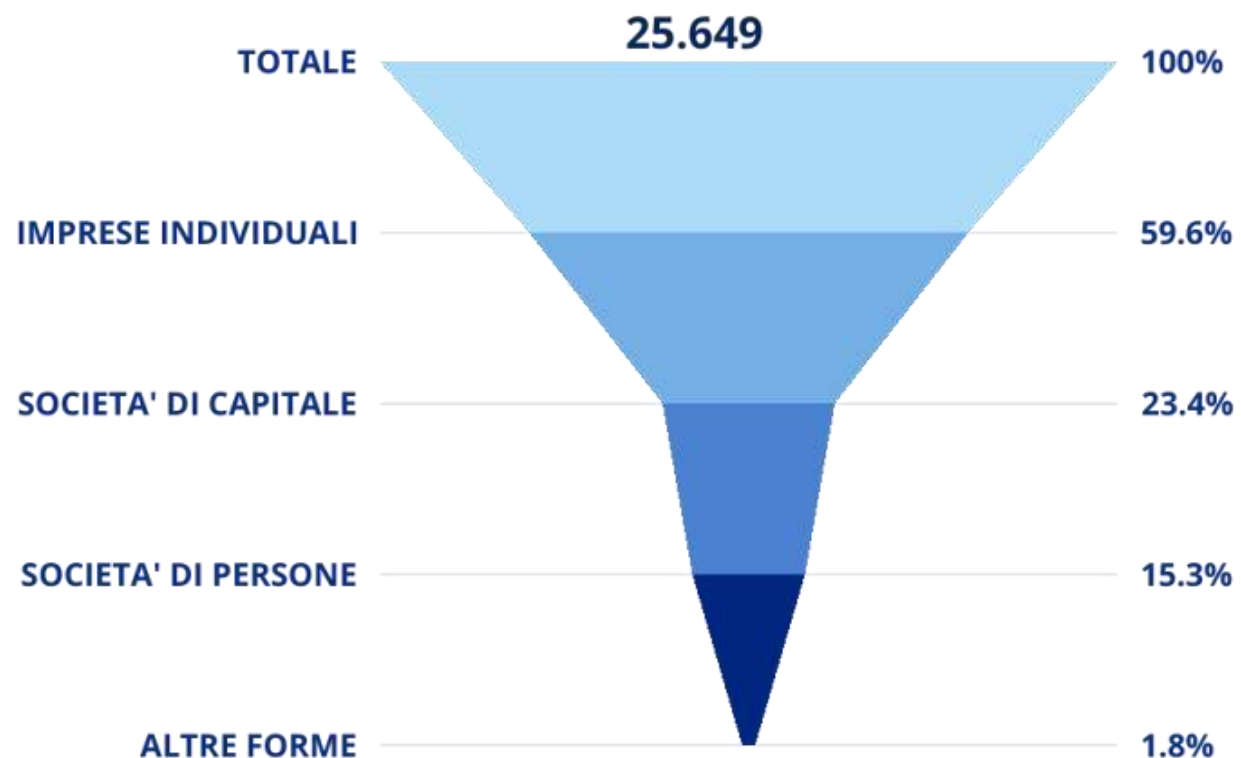
I numeri delle imprese in
sintesi

al 30.09.2025



CAMERA DI COMMERCIO
DELL'EMILIA

Demografia imprese



I numeri delle imprese attive
per forma giuridica

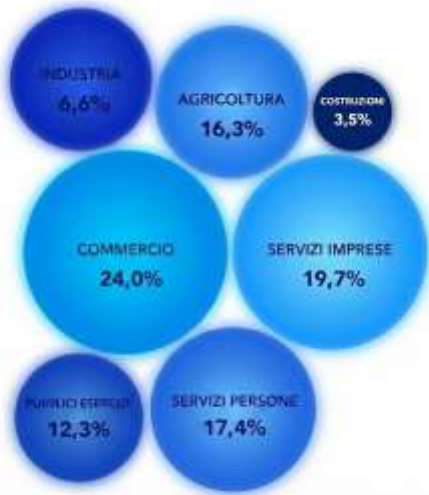
al 30.09.2025

Imprese attive

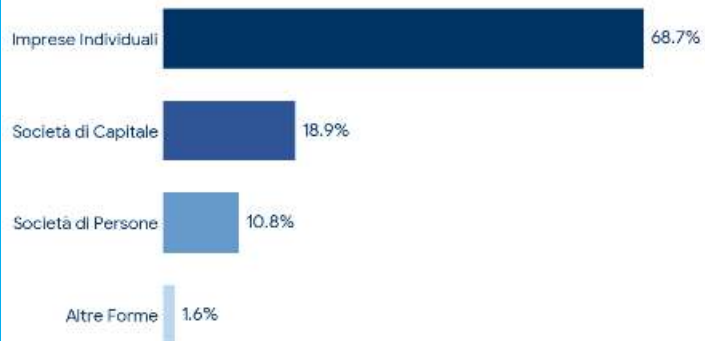


CAMERA DI COMMERCIO
DELLEMILIA

Composizione Imprese Attive per Settore



Composizione % per Forma Giuridica



IL TASSO DI FEMMINILIZZAZIONE PER SETTORE ECONOMICO



Demografia imprese

Imprese femminili al 30.09.2025

5.546 imprese attive (Emilia Romagna **82.807**–Italia **1.150.130**)

21,6% su totale imprese attive (Emilia Romagna **21,3%**–Italia **22,7%**)

-0,9% variazione percentuale sul 3[^]trim 2024 (Emilia Romagna **-1%** – Italia **-0,6%**)

Tasso di femminilizzazione= incidenza % sul totale imprese attive per settore



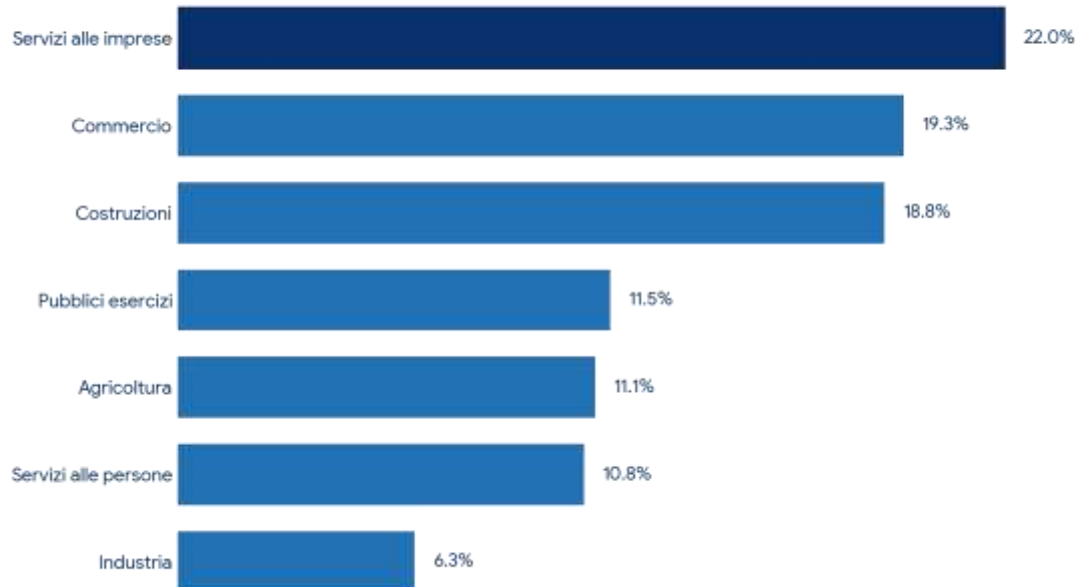


CAMERA DI COMMERCIO
DELLEMILIA

Composizione % per forma giuridica



Composizione % per settore



Demografia imprese

Imprese under 35 al 30.09.2025

1.846 imprese attive (Emilia Romagna 28.694–Italia 417.760)

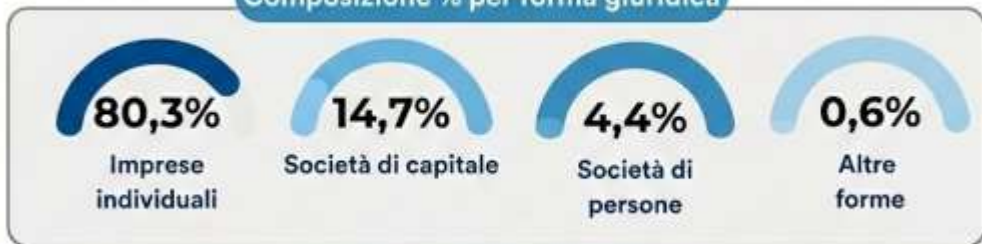
7,2% su totale imprese attive (Emilia Romagna 7,4%–Italia 8,2%)

-4,4% variazione percentuale sul 3[^]trim 2024 (Emilia Romagna **-0,8%** – Italia **-2,8%**)





Composizione % per forma giuridica



Composizione % per settore



Demografia imprese

Imprese straniere al 30.09.2025

4.133 imprese attive (Emilia Romagna 56.754-Italia 606.560)

16,1% su totale imprese attive (Emilia Romagna 14,6%-Italia 12,0)%

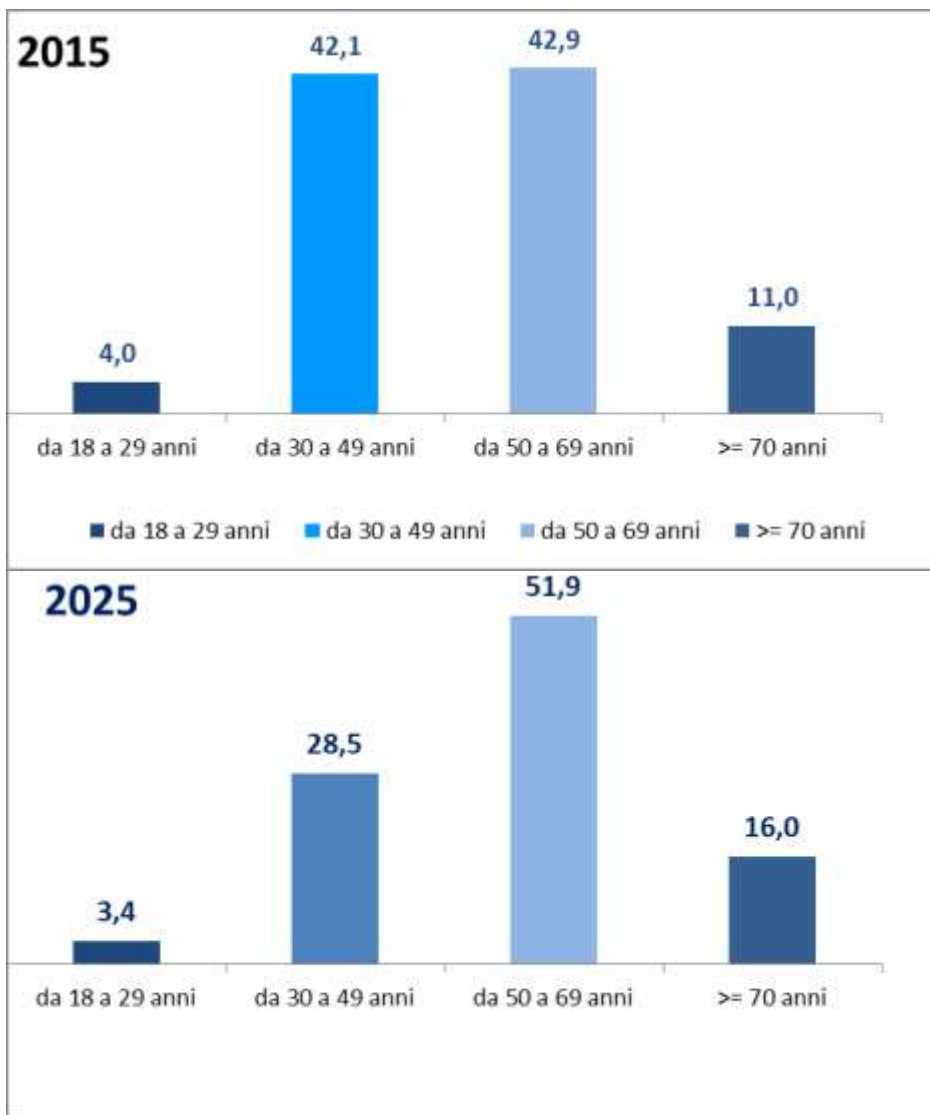
-5,2% variazione percentuale sul 3[^]trim 2024 (Emilia Romagna +2,2%-Italia +1,3%)

Albania - Marocco- Romania i primi 3 Paesi di provenienza





Demografia imprese



Le persone con cariche nelle
imprese piacentine

Il cambiamento in dieci anni
2015 -2025



CAMERA DI COMMERCIO
DELLEMILIA

EMILIA OVEST 2024



4,7% dell'Export nazionale



PROVINCIA	Var% al 30 settembre 2025/2024	
	Import	Export
EMILIA OVEST	9,4	-0,5
PIACENZA	12,8	-9,3

Il contesto economico

Import- Export

Emilia Romagna
Emilia occidentale
Piacenza

Dati annuali 2024
Variazione tendenziale al 30.09.2025



Il contesto economico

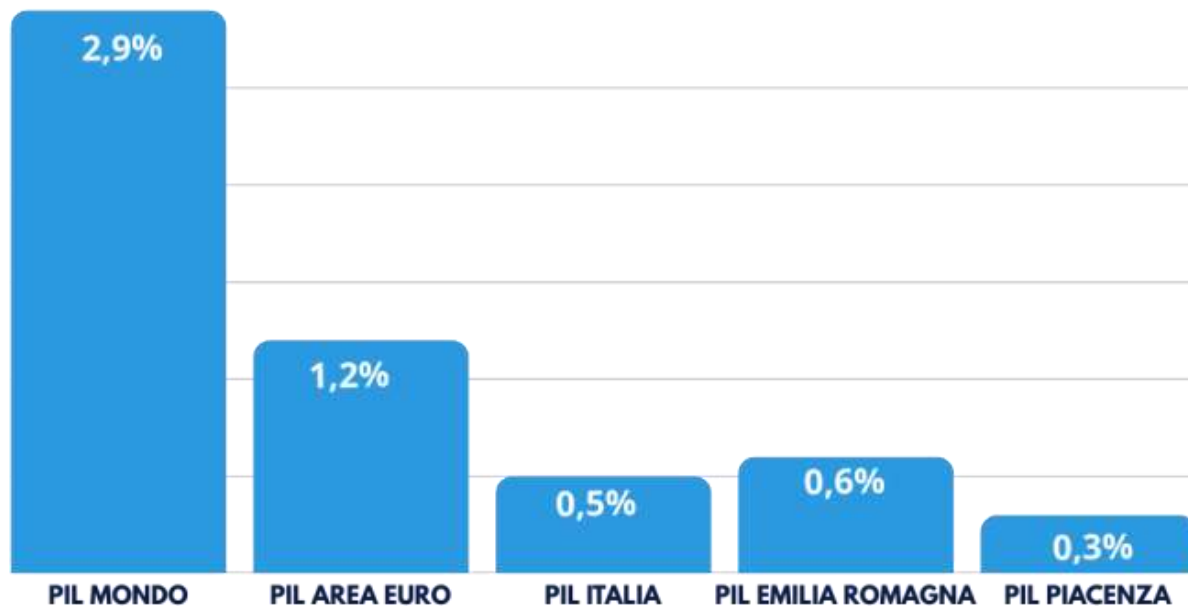


Valori dell'export

Primi 5 paesi per valore dell'export
al 30.09.2025



Il contesto economico



Le previsioni macroeconomiche ottobre 2025

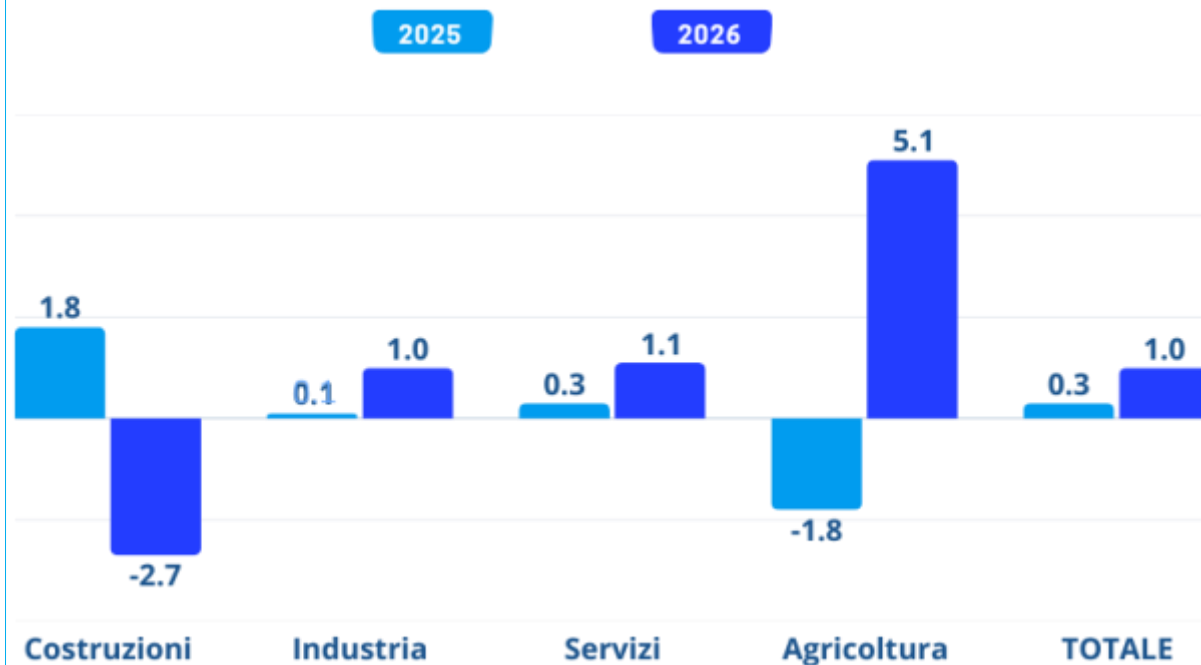
Mondo, Area Euro, Italia, Emilia Romagna, Piacenza

Previsioni crescita PIL anno 2025

Variazioni % su anno precedente



CAMERA DI COMMERCIO
DELLEMILIA



Il contesto economico

Le previsioni macroeconomiche ottobre 2025

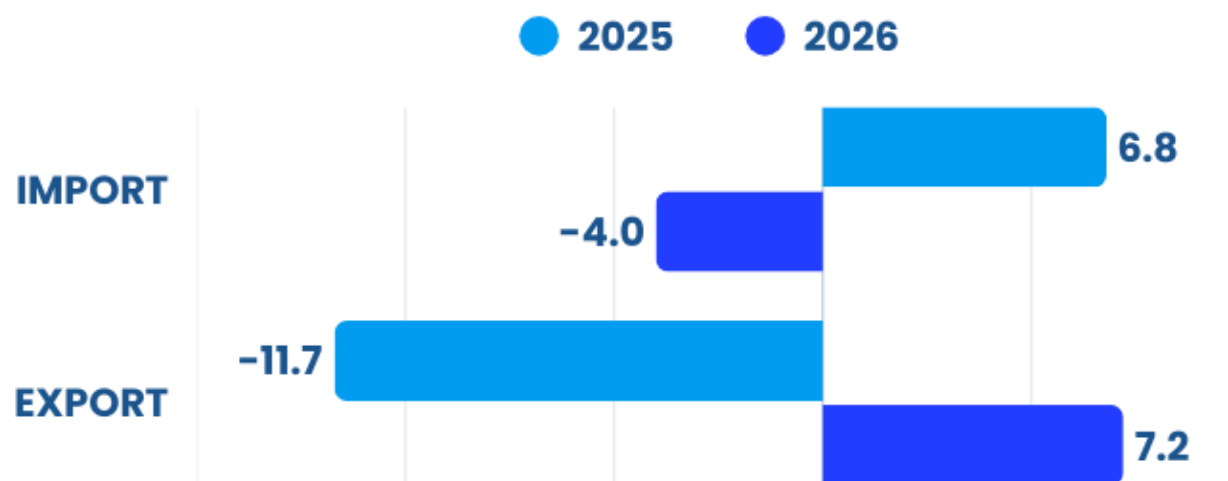
Valore aggiunto per settore e totale

Previsioni Anni 2025 - 2026

Variazioni% su anno precedente



Il contesto economico



Le previsioni macroeconomiche ottobre 2025

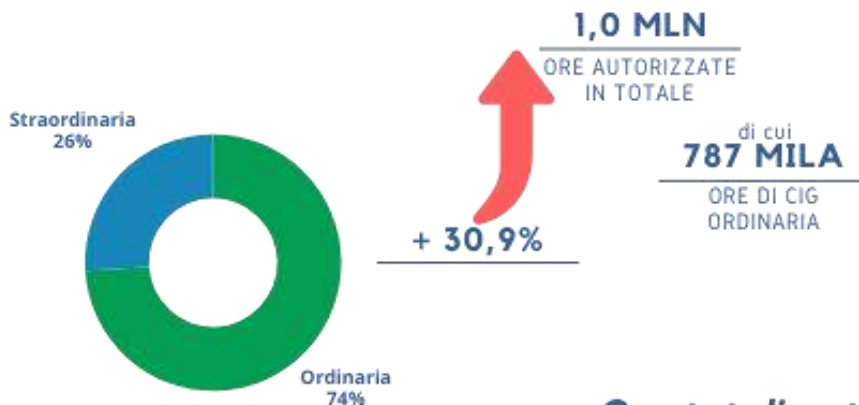
Interscambio commerciale
Anni 2025 - 2026

Valori concatenati, anno di riferimento 2020



CAMERA DI COMMERCIO
DELLEMILIA

Tipologia di intervento



Ore totali autorizzate

2022	941.244
2023	988.126
2024	1.182.475

I settori più coinvolti



INDUSTRIA

963 MILA ORE AUTORIZZATE
+ 42,1%



EDILIZIA

94 MILA ORE AUTORIZZATE
-28,8%

Il contesto economico

I dati sulla CIG al 30.09.2025

Variazioni % su stesso periodo anno precedente



Il contesto economico



ENTRATE PREVISTE



IMPRESE CHE
ASSUMONO



GIOVANI



DI DIFFICILE
REPERIMENTO

2025	31.130	66%	30%	51%
2024	31.550	68%	28%	53%



I programmi occupazionali delle imprese piacentine nell'anno 2025

